

**OBERENDER**



Oberender AG

Ihr Managementpartner im Gesundheitswesen

Das Krankenhaus steht zahlreichen Trends und Herausforderungen gegenüber, die einer verbindlichen Strategie bedürfen



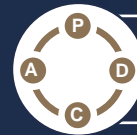
Die Oberender AG steht Ihnen als qualifizierter und strategischer Sparringpartner mit Management Erfahrung zur Seite



Zugriff auf **hochqualifizierte Netzwerkpartner**



Breites Kompetenzspektrum



Ergebnisorientiertes Projektmanagement



Hohe **Umsetzungsorientierung**

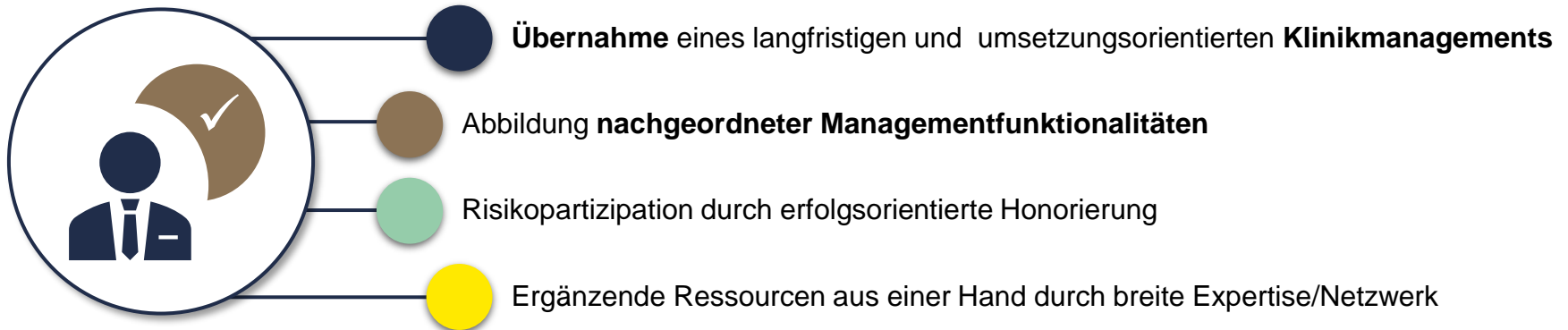


Oberender Research Institute

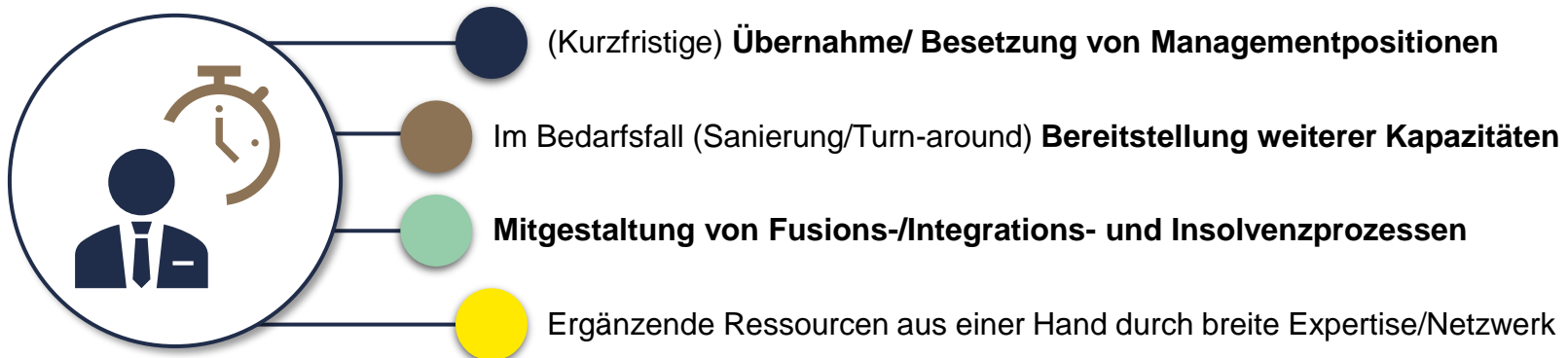
Wir bieten Ihnen auf Ihre Bedürfnisse angepasste Managementvertragsmodelle an



Geschäftsbesorgung



Interimsmanagement



Mit unserem interdisziplinären Kompetenznetzwerk übernehmen wir Projekt- sowie Managementverantwortung



Der Oberender Managementvertrag
bietet alle **Kompetenzen und Stärken** eines
verbundähnlichen Netzwerks

Mit dem Geschäftsbesorgungsvertrag der Oberender AG steht dem Auftraggeber nicht „nur“ ein Geschäftsführer zur Verfügung

Geschäftsführer
als Organ des Auftraggebers



Experten

als Unterstützung bei Spezialfragen.
Die Oberender AG bietet u.a.
Kompetenzen im Bereich Personal
sowie Prozessanalysen

Team vor Ort

als Unterstützung des
Geschäftsführers
Die Teamgröße ist an die
Anforderungen angepasst

Die Oberender AG übernimmt derzeit sieben Krankenhaus-Geschäftsbesorgungen an zwölf Standorten in Süddeutschland

BADEN-WÜRTTEMBERG

Rems-Murr-Kliniken

- ① Schorndorf (248 Betten)
- ② Winnenden (667 Betten)

medius KLINIKEN

- ③ Ostfildern-Ruit (280 Betten)
- ④ Kirchheim (331 Betten)
- ⑤ Nürtingen (487 Betten)

Kliniken Landkreis Heidenheim

- ⑥ Heidenheim (568 Betten)

Krankenhäuser Landkreis Freudenstadt

- ⑦ Horb (50 Betten)
- ⑧ Freudenstadt (343 Betten)

BAYERN

Geriatrizentrum

Neuburg a. d. Donau

- ⑨ Ingolstadt (32 Plätze)
- ⑩ Neuburg (75 Plätze)

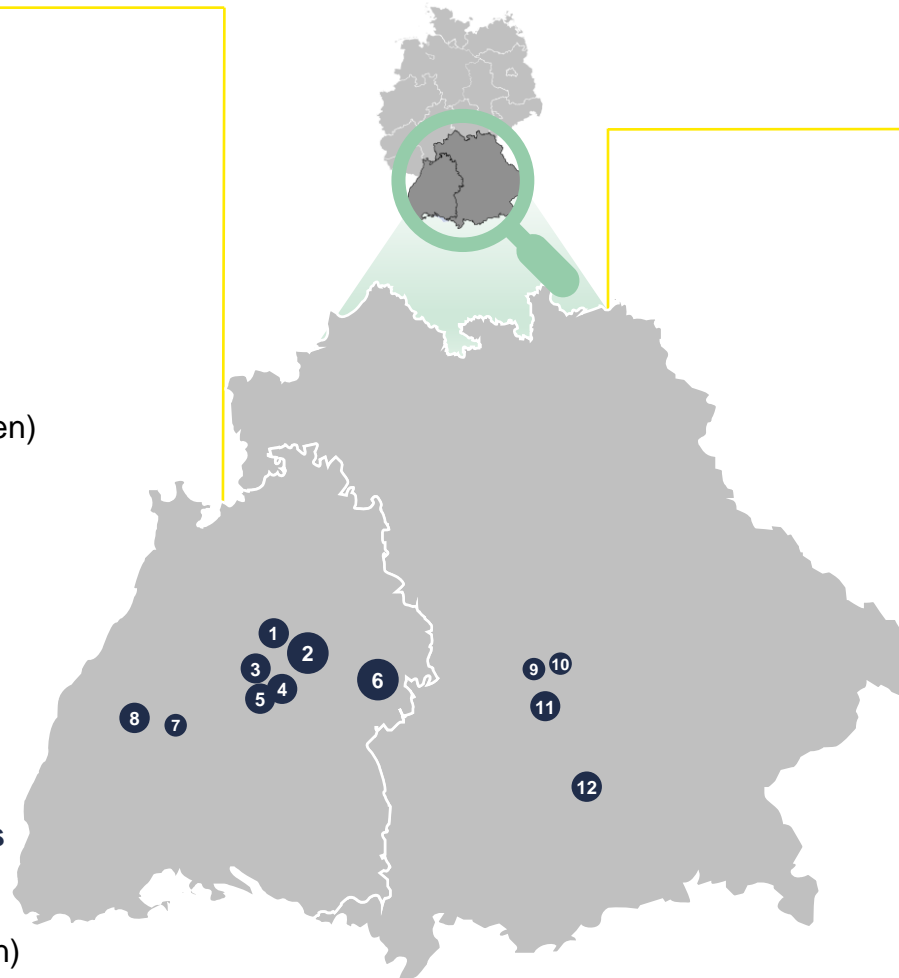
Kreiskrankenhaus

Schrobenhausen

- ⑪ Schrobenhausen (150 Betten)

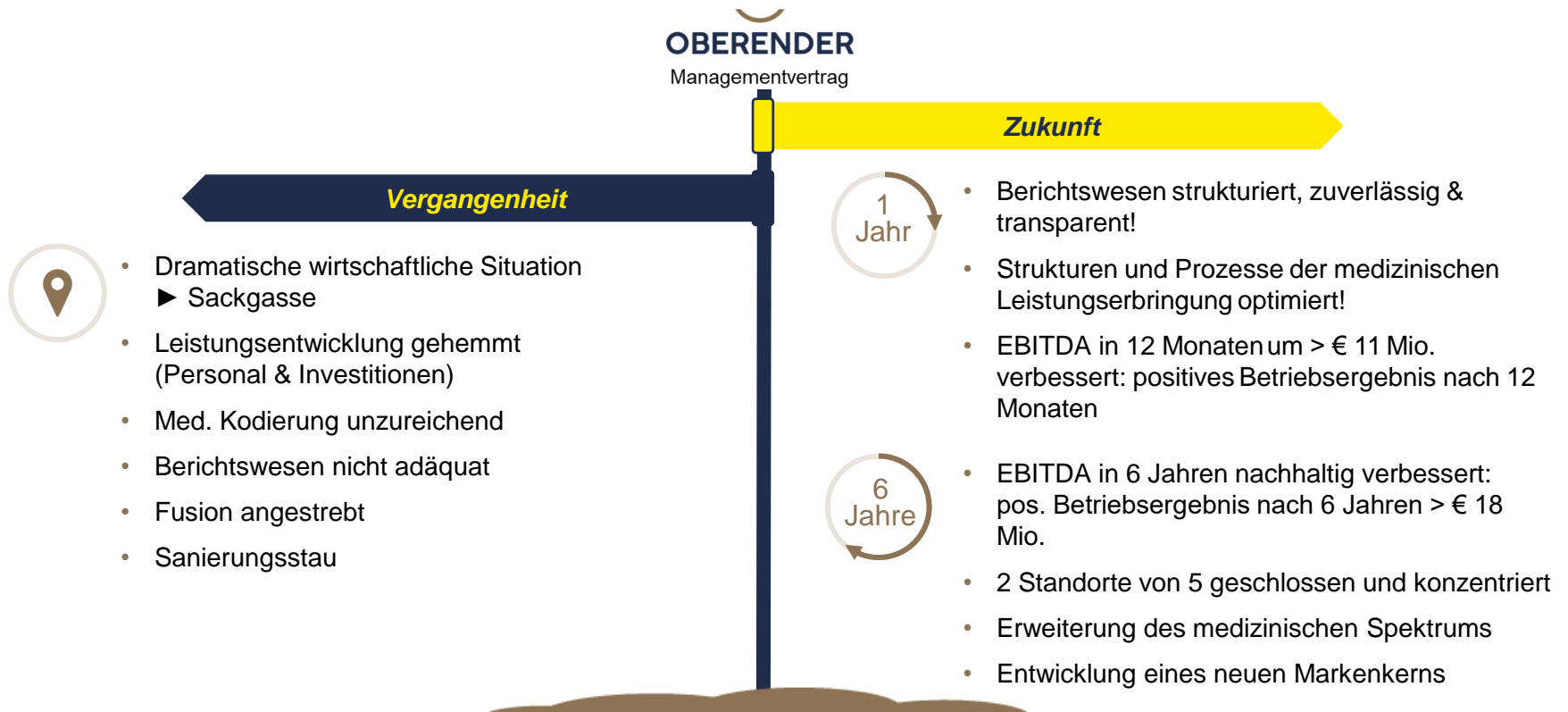
Max Planck Institut für Psychiatrie¹

- ⑫ München (120 Betten)



1) Im Max Planck Institut hat die Oberender AG die Position der Verwaltungsleitung gestellt.

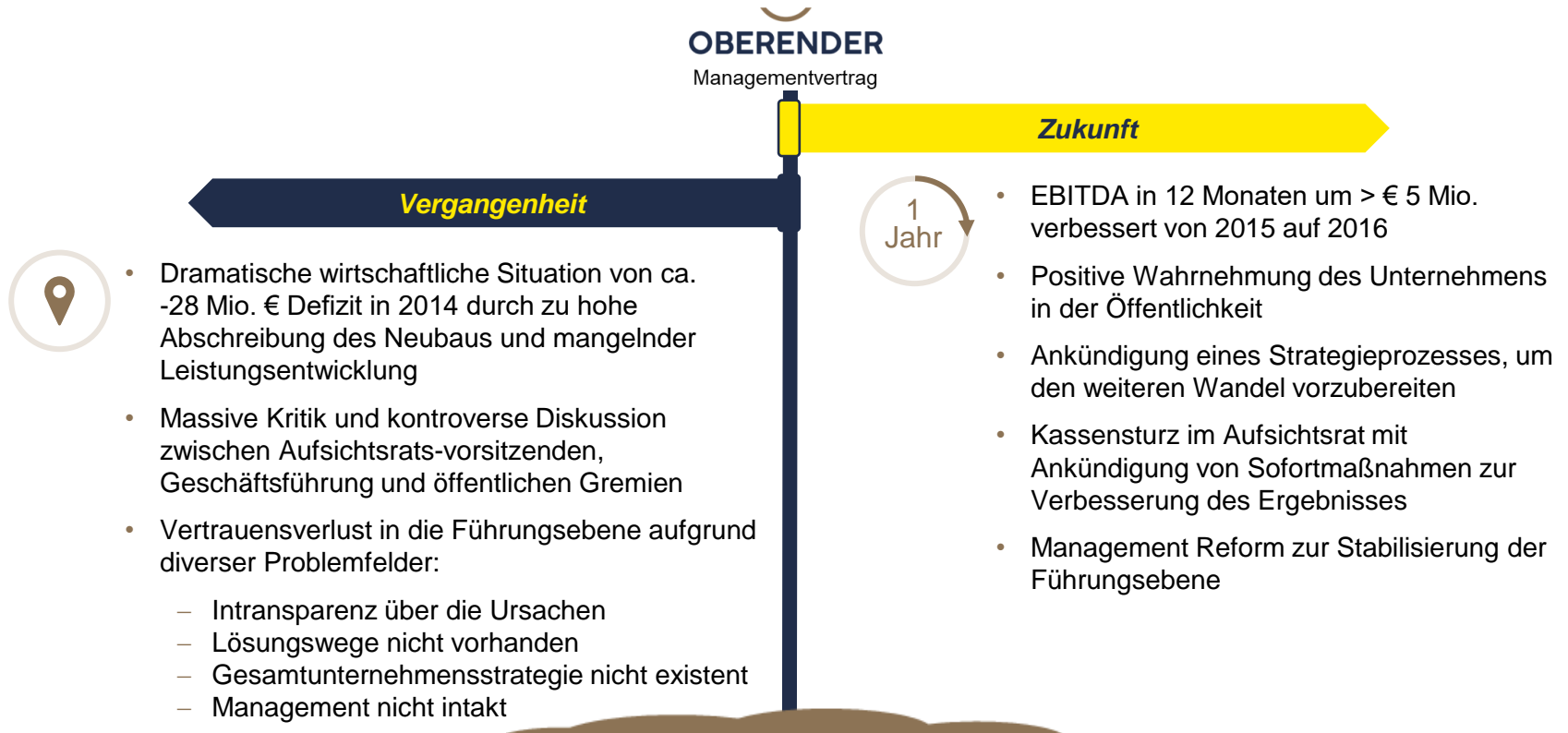
Aktuelles Praxisbeispiel: Sanierung der medius KLINIKEN (seit 01/2013)



Nachhaltig erfolgreich durch...

- Erkennen aller wichtigen Stellschrauben und transparente Umsetzung mittels **Stabilisierungsprogramm**
- **Etablierung von Managementstrukturen**, mittels Re-Organisation Betrieb und Standorte
- **Wiederaufbau des Vertrauens von Politik** (Landrat, Aufsichtsrat und Kreistag)
- **Marktgerechte Weiterentwicklung** der Klinikgruppe → stetiges Wachstum (Ø Patientenwachstum > 2,5%)

Aktuelles Praxisbeispiel: Sanierung der Rems-Murr-Kliniken gGmbH (seit 04/2015)



Nachhaltig erfolgreich durch...

- **Vertrauen** im Aufsichtsrat aufgebaut durch Transparenz und wirtschaftliche Erfolge
- **Sofortmaßnahmen und Lösungswege** nachvollziehbar in Aussicht gestellt und erfüllt
- Management ausgetauscht und funktionsfähig reformiert
- 5 Jahresstrategie aufgebaut, erklärt und im Jahr 2019 erreicht

Aktuelles Praxisbeispiel: Sanierung der Kliniken Landkreis Heidenheim gGmbH (seit 01/2017)



Nachhaltig erfolgreich durch...

- Alle wichtigen Stellschrauben wurden von Geschäftsführung und den Mitarbeitern der Führungsebenen erkannt (SWOT-Analyse) und mittels **Stabilisierungsprogramm** transparent umgesetzt
- **Managementstrukturen etabliert**
- **Marktgerechte Weiterentwicklung** des Klinikums im Rahmen einer Wachstums- und Fokussierungsstrategie

Aktuelles Praxisbeispiel: Stabilisierungsplan Schrobenhausen – unser 100 Tage Fahrplan



Ansätze unseres 100 Tage-Maßnahmenplanes...

- **Basisanalysen** liefern erste Ansätze für eine erfolgreiche **Wachstums- und Profilierungsstrategie**
- Alle identifizierten Stellschrauben werden an Mitarbeiter der Führungsebenen kommuniziert und mittels gemeinsamen Abstimmung des **Stabilisierungsprogramms** transparent umgesetzt

Die Oberender AG auf einen Blick



Wir freuen uns, von Ihnen zu hören!




OBERENDER

e info@oberender.com
h www.oberender.com

Friedrichstr. 20
95444 Bayreuth
t +49 921 745443-0

Elsenheimerstr. 59
80687 München
t +49 89 8207516-0